

СОГЛАСОВАНО:

Директор департамента образования
Администрации города Сургута

Т.Н. Османкина

«12» 12 2014 г.



«Перспектива»

М.П. Запольская

2014 г.

ПАСПОРТ ДОСТУПНОСТИ

объекта социальной инфраструктуры (ОСИ) № 3
Муниципального бюджетного общеобразовательного учреждения
начальной школы «Перспектива»

1. Общие сведения об объекте

- 1.1. Наименование (вид) объекта: здание муниципального общеобразовательного учреждения.
- 1.2. Адрес объекта: 628400, РФ, Тюменская область, ХМАО - Югра, г. Сургут, ул.30 лет Победы д. 39/1.
- 1.3. Сведения о размещении объекта:
- отдельно стоящее здание учебный блок, 2 этажа - 3747,4 кв.м.
спортивный блок, 2 этажа - 2576,2 кв.м.
- наличие прилегающего земельного участка (да, нет); - 6232,4 кв.м.
- 1.4. Год постройки здания 1998, последнего капитального ремонта - 2001г.
- 1.5. Дата предстоящих плановых ремонтных работ: текущего - не предусмотрено, капитального - не предусмотрено
- 1.6. Название организации (учреждения), (полное юридическое наименование – согласно Уставу, краткое наименование) Муниципальное бюджетное общеобразовательное учреждение начальная школа «Перспектива»; краткое наименование МБОУ НШ «Перспектива».
- 1.7. Юридический адрес организации (учреждения) 628400, РФ, Тюменская область, ХМАО - Югра, г. Сургут, ул.30 лет Победы д. 54/1.
- 1.8. Основание для пользования объектом (оперативное управление, аренда, собственность) - оперативное управление.
- 1.9. Форма собственности (государственная, негосударственная) – негосударственная.
- 1.10. Территориальная принадлежность (федеральная, региональная, муниципальная) - муниципальная
- 1.11. Вышестоящая организация (наименование) департамент образования Администрации города Сургута.
- 1.12. Адрес вышестоящей организации, другие координаты 628400, РФ, Тюменская область, ХМАО - Югра, ул. Гагарина, 11.

2. Характеристика деятельности организации на объекте

- 2.1 Сфера деятельности (здравоохранение, образование, социальная защита, физическая культура и спорт, культура, связь и информация, транспорт, жилой фонд, потребительский рынок и сфера услуг, другое) – образование.
- 2.2 Виды оказываемых услуг: - образовательные услуги.
- 2.3 Форма оказания услуг: (на объекте, с длительным пребыванием, в т.ч. проживанием, на дому, дистанционно) - на объекте, на дому.
- 2.4 Категории обслуживаемого населения по возрасту: (дети, взрослые трудоспособного возраста, пожилые; все возрастные категории) – дети.

2.5 Категории обслуживаемых инвалидов: инвалиды, передвигающиеся на коляске, инвалиды с нарушениями опорно-двигательного аппарата; нарушениями зрения, нарушениями слуха, нарушениями умственного развития – нет.

2.6 Плановая мощность: посещаемость (количество обслуживаемых в день), вместимость, пропускная способность - 633 человек.

2.7 Участие в исполнении ИПР инвалида, ребенка-инвалида (да, нет) – да

3. Состояние доступности объекта

3.1 Путь следования к объекту пассажирским транспортом

Маршрут до объекта пассажирским транспортом может осуществляться в 4-х направлениях, вблизи объекта располагаются:

- остановка «33 микрорайон», с расстоянием до объекта с нечетной стороны пр. Мира – 370 м. (№ 5, № 11, № 14, маршрутных такси № 20, № 53);

- остановка «33 микрорайон», с расстоянием до объекта с нечетной стороны ул. 30 лет Победы – 316 м. (№ 5, № 10, № 11, № 14 А, маршрутных такси № 31, № 34, № 40, № 53 № 69, № 96);

- остановка «32 микрорайон», с расстоянием до объекта с четной стороны ул. 30 лет Победы – 425 м. (№ 5, № 10, № 11, № 14А, маршрутных такси № 24, № 34, № 35, № 53, № 69, № 96);

- остановка «32 микрорайон», с расстоянием до объекта с четной стороны проспекта Пролетарский – 425 м. (№ 5А, № 19, маршрутных такси № 12, № 20, № 40).

Переход через проезжую часть возможен через пешеходные переходы, оснащенные светофорами с таймерами и звуковыми сигналами, которые расположены вблизи каждой остановки. Пешеходные переходы пандусами для спуска-подъема колясочников не оборудованы.

Наличие адаптированного (низкопольного) пассажирского транспорта к объекту - № 5, № 5А, № 10, № 11, № 14, № 14А, № 19- задействованы низкопольные автобусы.

3.2. Путь к объекту от ближайшей остановки пассажирского транспорта:

3.2.1 расстояние до объекта от остановки транспорта 316 м.

3.2.2 время движения (пешком) 4 мин. (быстрый шаг); 6 мин. (медленный шаг).

3.2.3 наличие выделенного от проезжей части пешеходного пути (да, нет) – да.

3.2.4 Перекрестки: нерегулируемые; регулируемые, со звуковой сигнализацией, таймером, нет; - нет

3.2.5 Информация на пути следования к объекту: (акустическая, тактильная, визуальная; нет): нет.

3.2.6 Перепады высоты на пути: - есть.

Их обустройство для инвалидов на коляске: - нет.

3.3 Организация доступности объекта для инвалидов – форма обслуживания

№ п/п	Категория инвалидов (вид нарушения)	Вариант организации доступности объекта (формы обслуживания)
1.	Все категории инвалидов и МГН <i>в том числе инвалиды:</i>	«ДУ»
2	передвигающиеся на креслах-колясках	«ДУ»
3	с нарушениями опорно-двигательного аппарата	«ДУ»
4	с нарушениями зрения	«ДУ»
5	с нарушениями слуха	«ДУ»
6	с нарушениями умственного развития	«ДУ»

- указывается один из вариантов: «А», «Б», «ДУ», «ВНД»

3.4 Состояние доступности основных структурно-функциональных зон

№ п/п	Основные структурно-функциональные зоны	Состояние доступности, в том числе для основных категорий инвалидов
1	Территория, прилегающая к зданию (участок)	ВНД
2	Вход (входы) в здание	ВНД
3	Путь (пути) движения внутри здания (в т.ч. пути эвакуации)	ВНД
4	Зона целевого назначения здания (целевого посещения объекта)	ВНД
5	Санитарно-гигиенические помещения	ВНД
6	Система информации и связи (на всех зонах)	ВНД
7	Пути движения к объекту (от остановки транспорта)	ВНД

Указывается: ДП-В - доступно полностью всем; ДП-И (К, О, С, Г, У) - доступно полностью избирательно (указать категории инвалидов); ДЧ-В - доступно частично всем; ДЧ-И (К, О, С, Г, У) - доступно частично избирательно (указать категории инвалидов); ДУ - доступно условно, ВНД - временно недоступно

3.5. Итоговое заключение о состоянии доступности ОСИ:

Основные структурно-функциональные зоны: территория, прилегающая к зданию (участок), вход (входы) в здание, путь (пути) движения внутри здания (в т.ч. пути эвакуации), зона целевого назначения здания (целевого посещения объекта), санитарно-гигиенические помещения, система информации и связи (на всех зонах) - физическая доступность для всех категорий инвалидов (К,О,С,Г,У) временно недоступна (ВНД). Зона пути движения к объекту (от остановки транспорта) - физическая доступность для категорий инвалидов (К,О,С,Г,У) временно недоступна (ВНД).

4. Управленческое решение

4.1. Рекомендации по адаптации основных структурных элементов объекта

№ п/п	Основные структурно-функциональные зоны объекта	Рекомендации по адаптации объекта (вид работы)
1	Территория, прилегающая к зданию (участок)	Текущий ремонт. Индивидуальное решение с ТСР.
2	Вход (входы) в здание	Текущий ремонт. Индивидуальное решение с ТСР.
3	Путь (пути) движения внутри здания (в т.ч. пути эвакуации)	Текущий ремонт. Индивидуальное решение с ТСР.
4	Зона целевого назначения здания (целевого посещения объекта)	Текущий ремонт. Индивидуальное решение с ТСР.
5	Санитарно-гигиенические помещения	Текущий ремонт. Индивидуальное решение с ТСР.
6	Система информации на объекте (на всех зонах)	Индивидуальное решение с ТСР.
7	Пути движения к объекту (от остановки транспорта)	Текущий ремонт.
8	Все зоны и участки	Текущий ремонт. Индивидуальное решение с ТСР.

* указывается один из вариантов (видов работ): не нуждается; ремонт (текущий, капитальный); индивидуальное решение с ТСР; технические решения невозможны - организация альтернативной формы обслуживания

4.2. Период проведения работ в рамках исполнения: муниципальной программы «Развитие образования города Сургута на 2014-2020 годы».

4.3 Ожидаемый результат (по состоянию доступности) после выполнения работ по адаптации: обеспечение оптимальной доступности объекта для посещения всех категорий инвалидов (К,С,О,Г,У) и МГН.

Оценка результата исполнения программы, плана (по состоянию доступности): объект временно недоступен (ВНД).

4.4. Для принятия решения требуется, не требуется (нужное подчеркнуть): согласование с вышестоящей организацией (собственником объекта), согласование с потребителем (с общественными организациями).

Имеется заключение уполномоченной организации о состоянии доступности объекта (наименование документа и выдавшей его организации, дата), прилагается: -

4.5. Информация размещена (обновлена) на Карте доступности субъекта Российской Федерации: на сайте окружной территориальной информационной системы ХМАО-Югры раздел «Доступная среда»; на сайте: <http://school43.admsurgut.ru>

5. Особые отметки

Паспорт сформирован на основании:

1. Анкеты (информации об объекте) от «09» 12 2014г.

2. Акта обследования объекта: от «09» 12 2014г.



Занюльская
2014 г.

АНКЕТА
К ПАСПОРТУ ДОСТУПНОСТИ ОСИ
Муниципального бюджетного общеобразовательного учреждения
начальной школы «Перспектива»

1. Общие сведения об объекте

- 1.1. Наименование (вид) объекта: здание муниципального общеобразовательного учреждения.
- 1.2. Адрес объекта: 628400, РФ, Тюменская область, ХМАО - Югра, г. Сургут, ул.30 лет Победы д. 39/1.
- 1.3. Сведения о размещении объекта:
- отдельно стоящее здание учебный блок, 2 этажа - 3747,4 кв.м.
спортивный блок, 2 этажа - 2576,2 кв.м.
- наличие прилегающего земельного участка (да, нет); - 6232,4 кв.м.
- 1.4. Год постройки здания 1998, последнего капитального ремонта - 2001г.
- 1.5. Дата предстоящих плановых ремонтных работ: текущего - не предусмотрено, капитального - не предусмотрено
- 1.6. Название организации (учреждения), (полное юридическое наименование – согласно Уставу, краткое наименование) Муниципальное бюджетное общеобразовательное учреждение начальная школа «Перспектива» : краткое наименование МБОУ НШ «Перспектива».
- 1.7. Юридический адрес организации (учреждения) 628400, РФ, Тюменская область, ХМАО - Югра, г. Сургут, ул.30 лет Победы д. 54/1.
- 1.8. Основание для пользования объектом (оперативное управление, аренда, собственность) – оперативное управление.
- 1.9. Форма собственности (государственная, негосударственная) – негосударственная.
- 1.10. Территориальная принадлежность (федеральная, региональная, муниципальная) - муниципальная
- 1.11. Вышестоящая организация (наименование) департамент образования Администрации города Сургута.
- 1.12. Адрес вышестоящей организации, другие координаты 628400, РФ, Тюменская область, ХМАО - Югра, ул. Гагарина, 11.

2. Характеристика деятельности организации на объекте

- 2.1 Сфера деятельности (здравоохранение, образование, социальная защита, физическая культура и спорт, культура, связь и информация, транспорт, жилой фонд, потребительский рынок и сфера услуг, другое) – образование.
- 2.2 Виды оказываемых услуг: - образовательные услуги.
- 2.3 Форма оказания услуг: (на объекте, с длительным пребыванием, в т.ч. проживанием, на дому, дистанционно) - на объекте, на дому.
- 2.4 Категории обслуживаемого населения по возрасту: (дети, взрослые трудоспособного возраста, пожилые; все возрастные категории) – дети.
- 2.5 Категории обслуживаемых инвалидов: инвалиды, передвигающиеся на коляске, инвалиды с нарушениями опорно-двигательного аппарата; нарушениями зрения, нарушениями слуха, нарушениями умственного развития – нет.
- 2.6 Плановая мощность: посещаемость (количество обслуживаемых в день), вместимость, пропускная способность - 633 человек.
- 2.7 Участие в исполнении ИПР инвалида, ребенка-инвалида (да, нет) – да.

3. Состояние доступности объекта

3.1 Путь следования к объекту пассажирским транспортом

Маршрут до объекта пассажирским транспортом может осуществляться в 4-х направлениях, вблизи объекта располагаются:

- остановка «33 микрорайон», с расстоянием до объекта с нечетной стороны пр. Мира – 370 м. (№ 5, № 11, № 14, маршрутных такси № 20, № 53);

- остановка «33 микрорайон», с расстоянием до объекта с нечетной стороны ул. 30 лет Победы – 316 м. (№ 5, № 10, № 11, № 14 А, маршрутных такси № 31, № 34, № 40, № 53 № 69, № 96);

- остановка «32 микрорайон», с расстоянием до объекта с четной стороны ул. 30 лет Победы – 425 м. (№ 5, № 10, № 11, № 14А, маршрутных такси № 24, № 34, № 35, № 53, № 69, № 96);

- остановка «32 микрорайон», с расстоянием до объекта с четной стороны проспекта Пролетарский – 425 м. (№ 5А, № 19, маршрутных такси № 12, № 20, № 40).

Переход через проезжую часть возможен через пешеходные переходы, оснащенные светофорами с таймерами и звуковыми сигналами, которые расположены вблизи каждой остановки. Пешеходные переходы пандусами для спуска-подъема колясочников не оборудованы.

Наличие адаптированного (низкопольного) пассажирского транспорта к объекту - №5, № 5А, №10, №11, № 14, №14А, №19- задействованы низкопольные автобусы.

3.2. Путь к объекту от ближайшей остановки пассажирского транспорта:

3.2.1 расстояние до объекта от остановки транспорта 316 м.

3.2.2 время движения (пешком) 4 мин. (быстрый шаг); 6 мин. (медленный шаг).

3.2.3 наличие выделенного от проезжей части пешеходного пути (да, нет) – да.

3.2.4 Перекрестки: нерегулируемые; регулируемые, со звуковой сигнализацией, таймером, нет; - нет

3.2.5 Информация на пути следования к объекту: (акустическая, тактильная, визуальная; нет): нет.

3.2.6 Перепады высоты на пути: - есть.

Их обустройство для инвалидов на коляске: - нет.

3.3 Организация доступности объекта для инвалидов – форма обслуживания

№ п/п	Категория инвалидов (вид нарушения)	Вариант организации доступности объекта (формы обслуживания)
1.	Все категории инвалидов и МГН <i>в том числе инвалиды:</i>	«ДУ»
2	передвигающиеся на креслах-колясках	«ДУ»
3	с нарушениями опорно-двигательного аппарата	«ДУ»
4	с нарушениями зрения	«ДУ»
5	с нарушениями слуха	«ДУ»
6	с нарушениями умственного развития	«ДУ»

- указывается один из вариантов: «А», «Б», «ДУ», «ВНД»

4. Управленческое решение


4.1. Рекомендации по адаптации основных структурных элементов объекта

№ п /п	Основные структурно-функциональные зоны объекта	Рекомендации по адаптации объекта (вид работ)
1	Территория, прилегающая к зданию (участок)	Текущий ремонт. Индивидуальное решение с ТСР.
2	Вход (входы) в здание	Текущий ремонт.

		Индивидуальное решение с ТСР.
3	Путь (пути) движения внутри здания (в т.ч. пути эвакуации)	Текущий ремонт. Индивидуальное решение с ТСР.
4	Зона целевого назначения здания (целевого посещения объекта)	Текущий ремонт. Индивидуальное решение с ТСР.
5	Санитарно-гигиенические помещения	Текущий ремонт. Индивидуальное решение с ТСР.
6	Система информации на объекте (на всех зонах)	Индивидуальное решение с ТСР.
7	Пути движения к объекту (от остановки транспорта)	Текущий ремонт.
8	Все зоны и участки	Текущий ремонт. Индивидуальное решение с ТСР.

* указывается один из вариантов (видов работ): не нуждается; ремонт (текущий, капитальный); индивидуальное решение с ТСР; технические решения невозможны – организация альтернативной формы обслуживания

Размещение информации на Карте доступности субъекта Российской Федерации согласовано:

Заместитель директора по АХР  А.Н. Гиниятова
тел. 8 (3462) 23 - 90 - 27



«Перспектива»

Запольская

2014 г.

**АКТ ОБСЛЕДОВАНИЯ
объекта социальной инфраструктуры
К ПАСПОРТУ ДОСТУПНОСТИ ОСИ № 3
Муниципального бюджетного общеобразовательного учреждения
начальной школы «Перспектива»**

1. Общие сведения об объекте

1.1. Наименование (вид) объекта: здание муниципального общеобразовательного учреждения.

1.2. Адрес объекта: 628400, РФ, Тюменская область, ХМАО - Югра, г. Сургут, ул.30 лет Победы д. 39/1.

1.3. Сведения о размещении объекта:

- отдельно стоящее здание учебный блок, 2 этажа - 3747,4 кв.м.
спортивный блок, 2 этажа – 2576,2 кв.м.

- наличие прилегающего земельного участка (да, нет); - 6232,4 кв.м.

1.4. Год постройки здания 1998, последнего капитального ремонта – 2001г.

1.5. Дата предстоящих плановых ремонтных работ: текущего - не предусмотрено, капитального - не предусмотрено

1.6. Название организации (учреждения), (полное юридическое наименование – согласно Уставу, краткое наименование) Муниципальное бюджетное общеобразовательное учреждение начальная школа «Перспектива»; краткое наименование МБОУ НШ «Перспектива».

1.7. Юридический адрес организации (учреждения) 628400, РФ, Тюменская область, ХМАО - Югра, г. Сургут, ул.30 лет Победы, 39/1.

2. Характеристика деятельности организации на объекте

Дополнительная информация: образовательная деятельность МБОУ НШ «Перспектива» осуществляется в соответствии с лицензией на право ведения специализированной деятельности и вида предоставляемых услуг № 1060 от 05.12.2012г., выданной Службой по контролю и надзору в сфере образования Ханты-Мансийского автономного округа – Югры. Срок действия лицензии – бессрочно. Стратегической целью деятельности Центра образования «Перспектива» на новый этап развития (2014-2019 гг.) является повышение качества знаний учащихся начальной школы до 75% за счет развития инновационного потенциала, сохранения лидерских позиций в образовательном пространстве города, округа, страны, расширения социального партнерства и совершенствования управления общеобразовательной организацией, создания благоприятных условий становления интеллектуально компетентного младшего школьника, любознательного, активно и заинтересованно познающего мир, владеющего основами умения учиться, способного к организации собственной деятельности.

3. Состояние доступности объекта

3.1 Путь следования к объекту пассажирским транспортом

Маршрут до объекта пассажирским транспортом может осуществляться в 4-х направлениях, вблизи объекта располагаются:

- остановка «33 микрорайон», с расстоянием до объекта с нечетной стороны пр. Мира – 370 м. (№ 5, № 11, № 14, маршрутных такси № 20, № 53);

- остановка «33 микрорайон», с расстоянием до объекта с нечетной стороны ул. 30 лет Победы – 316 м. (№ 5, № 10, № 11, № 14 А, маршрутных такси № 31, № 34, № 40, № 53 № 69, № 96);

- остановка «32 микрорайон», с расстоянием до объекта с четной стороны ул. 30 лет Победы – 425 м. (№ 5, № 10, № 11, № 14А, маршрутных такси № 24, № 34, № 35, № 53, № 69, № 96);

- остановка «32 микрорайон», с расстоянием до объекта с четной стороны проспекта Пролетарский – 425 м. (№ 5А, № 19, маршрутных такси № 12, № 20, № 40).

Переход через проезжую часть возможен через пешеходные переходы, оснащенные светофорами с таймерами и звуковыми сигналами, которые расположены вблизи каждой остановки. Пешеходные переходы пандусами для спуска-подъема колясочников не оборудованы.

Наличие адаптированного (низкопольного) пассажирского транспорта к объекту - №5, № 5А, №10, №11, № 14, №14А, №19- задействованы низкопольные автобусы.

3.2. Путь к объекту от ближайшей остановки пассажирского транспорта:

3.2.1 расстояние до объекта от остановки транспорта 316 м.

3.2.2 время движения (пешком) 4 мин. (быстрый шаг); 6 мин. (медленный шаг).

3.2.3 наличие выделенного от проезжей части пешеходного пути (да, нет) – да.

3.2.4 Перекрестки: нерегулируемые; регулируемые, со звуковой сигнализацией, таймером, нет; - нет

3.2.5 Информация на пути следования к объекту: (акустическая, тактильная, визуальная; нет): нет.

3.2.6 Перепады высоты на пути: - есть.

Их обустройство для инвалидов на коляске: - нет.

3.3 Организация доступности объекта для инвалидов – форма обслуживания

№ п/п	Категория инвалидов (вид нарушения)	Вариант организации доступности объекта (формы обслуживания)
1.	Все категории инвалидов и МГН <i>в том числе инвалиды:</i>	«ДУ»
2	передвигающиеся на креслах-колясках	«ДУ»
3	с нарушениями опорно-двигательного аппарата	«ДУ»
4	с нарушениями зрения	«ДУ»
5	с нарушениями слуха	«ДУ»
6	с нарушениями умственного развития	«ДУ»

- указывается один из вариантов: «А», «Б», «ДУ», «ВНД»

3.4 Состояние доступности основных структурно-функциональных зон

№ п/п	Основные структурно-функциональные зоны	Состояние доступности в том числе для основных категорий инвалидов	Приложение	
			№ на плане	№ фото

1	Территория, прилегающая к зданию (участок)	ВНД	1,2,3.	1-4.
2	Вход (входы) в здание	ВНД	4-8	4-13
3	Путь (пути) движения внутри здания (в т.ч. пути эвакуации)	ВНД	9-11	13-30
4	Зона целевого назначения здания (целевого посещения объекта)	ВНД	13,14	31-40
5	Санитарно-гигиенические помещения	ВНД	15-16	41-45
6	Система информации и связи (на всех зонах)	ВНД	-	-
7	Пути движения к объекту (от остановки транспорта)	ВНД	-	44-49

Указывается: ДП-В - доступно полностью всем; ДП-И (К, О, С, Г, У) – доступно полностью избирательно (указать категории инвалидов); ДЧ-В - доступно частично всем; ДЧ-И (К, О, С, Г, У) – доступно частично избирательно (указать категории инвалидов); ДУ - доступно условно, ВНД – временно недоступно

3.5. Итоговое заключение о состоянии доступности ОСИ: Основные структурно-функциональные зоны: территория, прилегающая к зданию (участок), вход (входы) в здание, путь (пути) движения внутри здания (в т.ч. пути эвакуации), зона целевого назначения здания (целевого посещения объекта), санитарно-гигиенические помещения, система информации и связи (на всех зонах) - физическая доступность для всех категорий инвалидов (К,О,С,Г,У) временно недоступна (ВНД). Зона пути движения к объекту (от остановки транспорта) - физическая доступность для категорий инвалидов (К,О,С,Г,У) временно недоступна (ВНД).

4. Управленческое решение

4.1. Рекомендации по адаптации основных структурных элементов объекта

№ п/п	Основные структурно-функциональные зоны объекта	Рекомендации по адаптации объекта (вид работы)
1	Территория, прилегающая к зданию (участок)	Текущий ремонт. Индивидуальное решение с ТСР.
2	Вход (входы) в здание	Текущий ремонт. Индивидуальное решение с ТСР.
3	Путь (пути) движения внутри здания (в т.ч. пути эвакуации)	Текущий ремонт. Индивидуальное решение с ТСР.
4	Зона целевого назначения здания (целевого посещения объекта)	Текущий ремонт. Индивидуальное решение с ТСР.
5	Санитарно-гигиенические помещения	Текущий ремонт. Индивидуальное решение с ТСР.
6	Система информации на объекте (на всех зонах)	Индивидуальное решение с ТСР.
7	Пути движения к объекту (от остановки транспорта)	Текущий ремонт.
8	Все зоны и участки	Текущий ремонт. Индивидуальное решение с ТСР.

* указывается один из вариантов (видов работ): не нуждается; ремонт (текущий, капитальный); индивидуальное решение с ТСР; технические решения невозможны – организация альтернативной формы обслуживания

4.2. Период проведения работ в рамках исполнения: муниципальной программы «Развитие образования города Сургута на 2014-2020 годы».

4.3 Ожидаемый результат (по состоянию доступности) после выполнения работ по адаптации: обеспечение оптимальной доступности объекта для посещения всех категорий инвалидов (К,О,С,Г,У) и МГН.

Оценка результата исполнения программы, плана (по состоянию доступности): объект временно недоступен (ВНД).

4.4. Для принятия решения требуется, не требуется (нужное подчеркнуть): согласование с вышестоящей организацией (собственником объекта), согласование с потребителем (с общественными организациями).

4.4.1. согласование на Комиссии: Рабочая группа по паспортизации объектов социальной сферы при координационном совете по делам инвалидов протокол № 20 г. от

4.4.2. согласование работ с надзорными органами (в сфере проектирования и строительства, архитектуры, охраны памятников, другое - указать)-

4.4.3. техническая экспертиза; разработка проектно-сметной документации;

4.4.4. согласование с вышестоящей организацией (собственником объекта);

4.4.5. согласование с общественными организациями инвалидов: руководитель региональной общественной организации инвалидов по зрению «Тифлопуть» - Филатов С. И., председатель Сургутской общественной организации инвалидов Всероссийского общества инвалидов – Соколова Л.Е.

4.4.6. другое: _____

Имеется заключение уполномоченной организации о состоянии доступности объекта (наименование документа и выдавшей его организации, дата), прилагается: _____

4.7. Информация может быть размещена (обновлена) на Карте доступности субъекта Российской Федерации: на сайте окружной территориальной информационной системы ХМАО-Югры раздел «Доступная среда»; на сайте: <http://school43.admsurgut.ru>

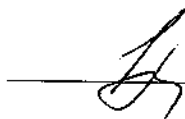
5. Особые отметки

ПРИЛОЖЕНИЯ:

Результаты обследования:

- | | |
|--|---------|
| 1. Территории, прилегающей к объекту | на 3л. |
| 2. Входа (входов) в здание | на 3л. |
| 3. Путей движения в здании | на 3л. |
| 4. Зоны целевого назначения объекта | на 2л. |
| 5. Санитарно-гигиенических помещений | на 3л. |
| 6. Системы информации (и связи) на объекте | на 2л. |
| 7. Результаты фотофиксации | на 10л. |
| 8. поэтажные планы БТИ | на 3 л. |
| 9. Путь движения к объекту | на 1 л. |
| 10. План территории | на 1 л. |

Руководитель рабочей группы:
Заместитель директора по АХР



Гиниятова А.Н.

В том числе:

От департамента архитектуры и градостроительства Администрации города:

Ведущий специалист архитектурно-планировочного отдела

Белоконь П.В.

От департамента городского хозяйства Администрации города:

Главный специалист отдела по ремонту и содержанию автомобильных дорог, дорожно-транспортного управления

Байков А.Б.

От департамента образования Администрации города:

Ведущий инженер отдела эксплуатации и обеспечения безопасности

Арсанбекова Т.В.

Руководитель региональной общественной организации инвалидов по зрению «Тифлопуть»

Филатов С. И.



Председатель Сургутской общественной организации инвалидов Всероссийского общества инвалидов

Соколова Л.Е.



I Результаты обследования:
1. Территории, прилегающей к зданию (участка)
МБОУ НЦ «ПЕРСПЕКТИВА» ул.30 лет ПОБЕДЫ д. №39/1

№ п/п	Наименование функционально-планировочного элемента	Наличие элемента			Выявленные нарушения и замечания		Работы по адаптации объектов	
		есть/нет	№ на плане	№ фот	Содержание	Значимо для инвалида (категория)	Содержание	Виды работ
1.1	Вход (входы) на территорию	Есть	1	1	Отсутствие информации об объекте.	Все	Оборудовать доступной информацией об объекте, предусмотреть знак доступности для инвалидов.	Индивидуальное решение с ТСР.
1.2	Путь (пути) движения на территории	Есть	2,3	2,2а, 2б,3 4	Отсутствует информационная поддержка на всём пути движения МГН. Отсутствует тактильная полоса, предупреждающая об изменении профиля рельефа или смене направления движения. Отсутствуют предупредительные тактильные полосы за 0,8м. перед лестничным маршем.	Все С	Обеспечить информационную поддержку на всём пути движения МГН. Установить тактильную полосу, предупреждающую об изменении профиля рельефа или смене направления движения. Установить предупредительные тактильные полосы за 0,8м. перед лестничным маршем.	Текущий ремонт. Индивидуальное решение с ТСР.
					Перепады высот 0,1м Отсутствуют места отдыха для МГН. Нарушено асфальтное покрытие,	Все	Понизить перепады высот. Оборудовать места отдыха для МГН. Выполнить асфальтирование	

1.3	Лестница наружная	есть	3	2	толщина швов между плитами 0,05м. Лестница не оборудована двухуровневыми поручнями с безопасным продолжением горизонтальной части на 0,3м. по обе стороны лестничного марша. Отсутствует закругление лестничных ступеней радиусом 0,05м. Ширина проступи: 0,30 м высота подступенка от 0,07 до 0,10мм Крайевые ступени лестничных маршей не выделены цветом или фактурой.	Все	Оборудовать лестницу двухуровневыми поручнями с безопасным продолжением горизонтальной части на 0,3м. по обе стороны лестничного марша. Организовать закругление лестничных ступеней радиусом 0,05м. Привести ширину проступи, высоту подступенка в соответствие с нормативами. Крайевые ступени лестничных маршей не выделены цветом или фактурой.	территории. Уменьшить толщину швов между плитами до 0,015м	Текущий ремонт. Индивидуальное решение с ТСР
1.4	Автостоянка и парковка	Нет	-	-	Отсутствует	К	<i>(Действующие нормативные требования запрещают автостоянку на территории учреждения.)</i> Оборудовать место парковки за пределами земельного участка установкой вертикального знака и горизонтальной разметки.	Текущий ремонт. Индивидуальное решение с ТСР.	
	ОБЩИЕ требования к зоне				Отсутствие информации об объекте. Отсутствует информационная поддержка на всём пути движения МГН. Отсутствуют места отдыха для МГН. Нарушено асфальтное покрытие, толщина швов между плитами 0,05м. Лестница не оборудована	Все	Оборудовать доступной информацией об объекте, предусмотреть знак доступности для инвалидов. Обеспечить информационную поддержку на всём пути движения МГН. Оборудовать места отдыха для МГН. Заасфальтировать территорию, уменьшить толщину швов между плитами до 0,015м. Оборудовать лестницу	Текущий ремонт. Индивидуальное решение с ТСР.	

				двухуровневыми поручнями с безопасным продолжением горизонтальной части на 0,3м. по обе стороны лестничного марша. Организовать закругление лестничных ступеней радиусом 0,05м. Привести ширину проступи, высоту подступенка в соответствие с нормативами.	Все	двухуровневыми поручнями с безопасным продолжением горизонтальной части на 0,3м. по обе стороны лестничного марша. Организовать закругление лестничных ступеней радиусом 0,05м. Привести ширину проступи, высоту подступенка в соответствие с нормативами.
--	--	--	--	---	-----	---

II Заключение по зоне:

Наименование структурно-функциональной зоны	Состояние доступности* (к пункту 3.4 Акта обследования ОСИ)	Приложение		Рекомендации по адаптации (вид работы)** к пункту 4.1 Акта обследования ОСИ
		№ на плане	№ фото	
Территория, прилегающая к зданию (участок)	ВНД	№ 1-3	№ 1-4.	Текущий ремонт. Индивидуальное решение с ТСР.

* указывается: ДП-В - доступно полностью всем; ДП-И (К, О, С, Г, У) - доступно полностью избирательно (указать категорию инвалидов); ДЧ-В - доступно частично всем; ДЧ-И (К, О, С, Г, У) - доступно частично избирательно (указать категорию инвалидов); ДУ - доступно условно, ВНД - недоступно

Комментарий к заключению: Доступ на объект для всех категорий инвалидов (К, С, О, Г, У) и МНГ временно недоступен (ВНД).

I Результаты обследования:
2. Входа (входов) в здание
МБОУ НШ «ПЕРСПЕКТИВА» ул.30 лет ПОБЕДЫ д. №39/1

№ п/п	Наименование функционально-планировочного элемента	Наличие элемента			Выявленные нарушения и замечания		Работы по адаптации объектов	
		№ на плане	№ фото	есть/нет	Содержание	Значимо для инвалида (категория)	Содержание	Виды работ
2.1	Лестница (наружная)	4	5,7	Есть	Отсутствуют двухуровневые поручни, с безопасным завершением горизонтальной части на 0,3м. в спортивном блоке. Отсутствует закругление лестничных ступеней радиусом 0,05м. Отсутствует контрастное или фактурное выделение первой и последней ступени лестничного марша; Ширина прохода: 0,32м, высота подступенка: 0,16м.	Все	Установить двухуровневые поручни, с безопасным завершением горизонтальной части на 0,3м. в спортивном блоке. Выполнить закругление лестничных ступеней радиусом 0,05м, Выделить контрастно или фактурно первую и последнюю ступени лестничного марша.	Текущий ремонт. Индивидуальное решение с ТСР.
					Отсутствует кнопка вызова на поручне.	К	Геометрию ступеней привести в соответствии с нормативными требованиями. Установить кнопку вызова на поручне.	

2.2	Пандус (наружный)	Нет	5	-	Отсутствует в учебном блоке.	<i>Все</i>	Оборудовать пандус или устройство для инвалидов колясочников.	Текущий ремонт. Индивидуальное решение с ТСР.
2.3	Входная площадка (перед дверью)	Есть	6	4,6,8	Отсутствуют дренажные и водосборные решетки в спортивном блоке. Отсутствие тактильных элементов. Отсутствует звуковой маяк.	<i>Все</i> <i>С</i>	Установить дренажные и водосборные решетки в спортивном блоке. Установить тактильные элементы. Установить звуковой маяк.	Текущий ремонт. Индивидуальное решение с ТСР.
2.4	Дверь (входная)	Есть	7	9,12	Отсутствует фиксатор в положениях "открыто" "закрыто», доводчик с пяти секундной задержкой. Дверные полотна без яркой контрастной маркировки. Ширина дверного полотна в спортивном блоке менее 0,9м.	<i>Все</i> <i>С</i> <i>К</i>	Установить фиксатор в положениях "открыто" или "закрыто" доводчик с пяти секундной задержкой. Установить контрастную маркировку. Установить дверной блок с шириной дверного полотна не менее 0,9м.	Текущий ремонт. Индивидуальное решение с ТСР.
2.5	Тамбур	Есть	8	10,11,8	Пороги высотой более 0,014м Отсутствуют тактильные направляющие элементы. Глубина тамбура в спортивном блоке: менее 2,3м. Отсутствуют дренажные и водосборные решетки.	<i>К</i> <i>С</i> <i>К</i>	Снизить пороги до 0,014м. Оборудовать тактильные направляющие элементы. Увеличить глубину тамбура.	Текущий ремонт. Индивидуальное решение с ТСР.
	ОБЩИЕ требования к зоне				Отсутствуют дренажные и водосборные решетки. Отсутствуют двухуровневые поручни, с безопасным завершением горизонтальной части на 0,3м. в спортивном блоке. Отсутствует закругление лестничных ступеней радиусом 0,05м.	<i>Все</i>	Установить дренажные и водосборные решетки. Установить двухуровневые поручни, с безопасным завершением горизонтальной части на 0,3м. в спортивном блоке. Выполнить закругление лестничных ступеней радиусом 0,05м.	Текущий ремонт. Индивидуальное решение с ТСР.

				Отсутствуют дренажные и водосборные решетки в спортивном блоке. Отсутствует фиксатор в положениях открыто/ закрыто, доводчик с пяти секундной задержкой.		Установить дренажные и водосборные решетки в спортивном блоке. Установить фиксатор в положениях открыто /закрыто, доводчик с пяти секундной задержкой.	
--	--	--	--	---	--	---	--

II Заключение по зоне:

Наименование структурно-функциональной зоны	Состояние доступности* (к пункту 3.4 Акта обследования ОСИ)	Приложение		Рекомендации по адаптации (вид работы)** к пункту 4.1 Акта обследования ОСИ
		№ на плане	№ фото	
Вход (входы) в здание	ВНД	4-8	4-13	Текущий ремонт. Индивидуальное решение с ТСР.

* указывается: ДП-В - доступно полностью всем; ДП-И (К, О, С, Г, У) - доступно полностью избирательно (указать категории инвалидов); ДЧ-В - доступно частично всем; ДЧ-И (К, О, С, Г, У) - доступно частично избирательно (указать категории инвалидов); ДУ - доступно условно; ВНД - недоступно

Комментарий к заключению: Доступ на объект для всех категорий инвалидов (К,С, О, Г, У) и МНГ временно недоступен (ВНД).

Приложение 3
к Акту обследования ОСИ
к паспорту доступности ОСИ №3
« 08 » 12 2014 г.

I Результаты обследования:
3. Пути (путей) движения внутри здания (в т. ч. путей эвакуации)
МБОУ НШ «ПЕРСПЕКТИВА» ул. 30 лет ПОБЕДЫ д. №39/1

№ п/п	Наименование функционально-планировочного элемента	Наличие элемента			Выявленные нарушения и замечания		Работы по адаптации объектов	
		ЕСТЬ/НЕТ	№ на плане	№ фото	Содержание	Значимо для инвалида (категория)	Содержание	Виды работ
3.1	Коридор (вестибюль, зона ожидания)	Есть	9	14,15, 16, 17,18, 19, 25-30	Отсутствует информационная мнемосхема. Поручни вдоль стен. Отсутствуют тактильные направляющие, или контрастно окрашенные поверхности на участках пола перед дверными проемами, входами на лестницы, перед поворотом коммуникационных путей, тактильная предупредительная полоса за 0,6м перед лестничным маршем.	Все О С	Установить информационную мнемосхему. Установить поручни вдоль стен. Нанести тактильные направляющие, на участках пола перед дверными проемами, входами на лестницы, перед поворотом коммуникационных путей, напольные тактильные направляющие и тактильную предупредительную полосу за 0,6м перед лестничным маршем.	Текущий ремонт. Индивидуальное решение с ТСР.
					Отсутствуют зона ожидания для инвалидов. Отсутствует предупредительная	Все С	Оборудовать зону ожидания для инвалидов. Установить тактильные	

				тактильная полоса за 0,5м вокруг колон.		предупредительные указатели за 0,5м. вокруг колон.		
3.2	Лестница (внутри здания)	Есть	10	13,20, 21,22, 23,24	<p>Ширина лестничного марша менее 1,35м.</p> <p>Отсутствует подъемник.</p> <p>Отсутствуют противоскользящие маячковые ограничители на ребре ступени.</p> <p>Лестницы не оборудованы двухуровневыми поручнями с безопасным продолжением горизонтальной части на 0,3м. по обе стороны лестничного марша.</p> <p>Отсутствует контрастное фактурное выделение первой и последней ступеней лестничного марша.</p> <p>Отсутствует закругление лестничных ступеней радиусом 0,05м.</p> <p>Отсутствует бортик высотой 0,2м с боковой стороны ступени, не прилегающей к стене.</p> <p>Отсутствует тактильная маркировка этажей на торцевых частях поручней.</p>	<p>Все</p> <p>К</p> <p>Все</p> <p>С</p> <p>С</p> <p>Все</p> <p>С.О</p>	<p>Ширина лестничного марша увеличить до 1,35м. По конструктивным особенностям здания расширение лестничных маршей технически не целесообразно.</p> <p>Предусмотреть автономное подъёмное устройство для инвалидов колясочников.</p> <p>Предусмотреть противоскользящие маячковые ограничители на ребре ступени.</p> <p>Оборудовать лестницу двухуровневыми поручнями с безопасным продолжением горизонтальной части на 0,3м. по обе стороны лестничного марша.</p> <p>Оборудовать контрастное или фактурное выделение первой и последней ступеней лестничного марша.</p> <p>Выполнить закругление лестничных ступеней радиусом 0,05м.</p> <p>Установить бортик высотой 0,2м с боковой стороны ступени, не прилегающей к стене.</p> <p>Предусмотреть тактильную маркировку этажей на торцевых частях поручней.</p>	<p>Текущий ремонт.</p> <p>Индивидуальное решение с ТСР.</p>

3.3	Дверь	Есть	11	25,28	Отсутствует контрастная маркировка. Высота порогов 0,3м. Размеры дверных полотен менее 0,9м.	С	Предусмотреть контрастную окраску. Снизить высотой порогов 0,014м. Установить дверной блок с полотном не менее 0,9м.	Текущий ремонт. Индивидуальное решение с ТСР.
3.4	Пути эвакуации (в т. ч. зоны безопасности)	Есть	9,10	20-30	Отсутствуют незадымляемая зона безопасности с обратной секторной связью	Все	Оборудовать незадымляемую зону безопасности с обратной секторной связью	Текущий ремонт. Индивидуальное решение с ТСР.
	ОБЩИЕ требования к зоне				Отсутствует информационная мнемосхема. Отсутствуют зона ожидания для инвалидов. Ширина лестничного марша менее 1,35м. Отсутствуют противоскользящие маячковые ограничители на ребре ступени. Лестницы не оборудованы двухуровневыми поручнями с безопасным продолжением	Все	Установить информационную мнемосхему. Оборудовать зону ожидания для инвалидов. Ширина лестничного марша увеличить до 1,35м. По конструктивным особенностям здания расширение лестничных маршей технически не целесообразно. Предусмотреть противоскользящие маячковые ограничители на ребре ступени. Оборудовать лестницу двухуровневыми поручнями с безопасным продолжением	Текущий ремонт. Индивидуальное решение с ТСР.
					горизонтальной части на 0,3м. по обе стороны лестничного марша. Отсутствует закругление		горизонтальной части на 0,3м. по обе стороны лестничного марша. Выполнить закругление	

				лестничных ступеней радиусом 0,05м. Отсутствуют незадымляемая зона безопасности с обратной селекторной связью	лестничных ступеней радиусом 0,05м. Оборудовать незадымляемую зону безопасности с обратной селекторной связью
--	--	--	--	--	--

II Заключение по зоне:

Наименование структурно-функциональной зоны	Состояние доступности (к пункту 3.4 Акта обследования ОСИ)	Приложение		Рекомендации по адаптации (вид работы) к пункту 4.1 Акта обследования ОСИ
		№ на плане	№ фото	
Пути (путей) движения внутри здания (в т. ч. путей эвакуации)	ВНД	№ 9-11	№ 13-30	Текущий ремонт. Индивидуальное решение с ТСР.

* указывается: ДП-В - доступно полностью всем; ДП-И (К, О, С, Г, У) - доступно полностью избирательно (указать категорию инвалидов); ДЧ-В - доступно частично всем; ДЧ-И (К, О, С, Г, У) - доступно частично избирательно (указать категорию инвалидов); ДУ - доступно условно, ВНД - недоступно

Комментарий к заключению: Доступ на объект для всех категорий инвалидов (К,С, О, Г, У) и МНГ временно недоступен (ВНД).

1 Результаты обследования:
4. Зоны целевого назначения здания (целевого посещения объекта)
Вариант I – зона обслуживания инвалидов
МБОУ НШ «ПЕРСПЕКТИВА» ул.30 лет ПОБЕДЫ д. №39/1

№ п/п	Наименование функционально-планировочного элемента	Наличие элемента			Выявленные нарушения и замечания		Работы по адаптации объектов	
		ЕСТЬ/НЕТ	№ на плане	№ фото	Содержание	Значимо для инвалида (категория)	Содержание	Виды работ
4.1	Кабинетная форма обслуживания	Есть	13	31,32	Высота порогов более 0,03м. Отсутствуют информационные таблички, обозначающие помещения, дублированные рельефными знаками, поручни вдоль стен.	К Все	Высоту порогов снизить до 0,014м. Установить информационные таблички, обозначающие помещения, продублировать рельефными знаками. Установить поручни вдоль стен.	Текущий ремонт. Индивидуальное решение с ТСР.
4.2	Зальная форма обслуживания. (актовый, спортивный, залы)	Есть	14	33,34, 35,36, 37,38, 39,40	Высота порогов более 0,03м. Отсутствуют информационные таблички, обозначающие рельефными знаками. Отсутствуют поручни вдоль стен. В актовом и обеденном залах ширина дверного полотна менее 0,9м.	К Все С О.С К	Высоту порогов снизить до 0,014м. Установить информационные таблички, обозначающие помещения, продублировать рельефными знаками. Установить поручни по периметру спортзала. Установить дверной блок с шириной дверного полотна не менее 0,9м.	Текущий ремонт. Индивидуальное решение с ТСР.

				Не выделены места для инвалидов колясочников в актовом зале. Отсутствуют напольные тактильные направляющие в спортивном зале, предупредительное ограждение вокруг отдельно стоящих препятствий.	К	Выделить места для инвалидов колясочников. Установить напольные тактильные направляющие в спортивном зале, предупредительное ограждение вокруг отдельно стоящих препятствий.	
			Отсутствует автономное подъёмное устройство для инвалидов колясочников на сцену в актовом зале.	К	Предусмотреть автономное подъёмное устройство для инвалидов колясочников на сцену в актовом зале.		
ОБЩИЕ требования к зоне			Отсутствуют информационные таблички, обозначающие помещения.	Все	Оборудовать информационные таблички, обозначающие помещения,	Текущий ремонт. Индивидуальное решение с ТСП..	

II Заключение по зоне:

Наименование структурно-функциональной зоны	Состояние доступности* (к пункту 3.4 Акта обследования ОСИ)	Приложение		Рекомендации по адаптации (вид работы)**
		№ на плане	№ фото	
Зоны целевого назначения здания (целевого посещения объекта) зона обслуживания инвалидов	ВНД	№ 13,14	№ 31-40.	к пункту 4.1 Акта обследования ОСИ Текущий ремонт. Индивидуальное решение с ТСП.

* указывается: ДП-В - доступно полностью всем; ДП-И (К, О, С, Г, У) - доступно полностью избирательно (указать категории инвалидов); ДЧ-В - доступно частично всем; ДЧ-И (К, О, С, Г, У) - доступно частично избирательно (указать категории инвалидов); ДУ - доступно условно, ВНД - недоступно

Комментарий к заключению: Доступ на объект для всех категорий инвалидов (К,С, О, Г, У) и МНГ временно недоступен (ВНД).

I Результаты обследования:
5. Санитарно-гигиенических помещений
МБОУ НЦ «ПЕРСПЕКТИВА» ул.30 лет ПОБЕДЫ д. №39/1

№ п/п	Наименование функционально-планировочного элемента	Наличие элемента			Выявленные нарушения и замечания		Работы по адаптации объектов						
		ЕСТЬ/НЕТ	№ на плане	№ фото	Содержание	Значимо для инвалида (категория)	Содержание	Виды работ					
5.1	Туалетная комната	Есть	15	41	Отсутствует универсальная кабинка.	К	Оборудовать универсальную кабину.						
									42	Отсутствуют информационные таблички, обозначающие помещения, дублированные рельефными знаками.	Все	Установить информационные таблички, обозначающие помещения, продублировать рельефными знаками.	
									43	Ширина дверного блока менее 0,9м.			
									44	Отсутствует система двусторонней связи, кнопка экстренного вызова, крючки для костылей, одежды и других принадлежностей.	Все	Установить систему двусторонней связи, кнопку экстренного вызова, крючки для костылей, одежды и других принадлежностей.	Текущий ремонт. Индивидуальное решение с ТСР.
			Отсутствуют унитазы имеющие опору для спины, откидные поручни с двух сторон унитаза.	К.О	Установить унитазы имеющие опору для спины, откидные поручни с двух сторон унитаза.								
			свободная зона для разворота кресла-коляски.				К	Создать свободную зону для разворота с кресла-коляски.					
			Отсутствует система с автоматическим сливом воды или с ручным кнопочным управлением на	К.О	Установить систему с автоматическим сливом воды или с ручным кнопочным управлением								

					боковой стене. Отсутствуют писсуары вертикального типа, Отсутствует аварийное освещение.	Все	на боковой стене. Установить писсуары вертикального типа, Предусмотреть аварийное освещение.	
5.2	Душевая/ ванная комната	нет						
5.3	Бытовая комната (гардероб)	Есть	16	45	Отсутствует гардероб, оборудованный для инвалидов.	Все	Оборудовать гардероб для инвалидов.	Текущий ремонт. Индивидуальное решение с ТСР.
	ОБЩИЕ требования к зоне				Отсутствуют информационные таблички, обозначающие помещения. Отсутствует система двусторонней связи, кнопка экстренного вызова, крючки для костылей, одежды и других принадлежностей. Отсутствуют писсуары вертикального типа, Отсутствует аварийное освещение.	Все	Установить информационные таблички, обозначающие помещения. Установить систему двусторонней связи, кнопку экстренного вызова, крючки для костылей, одежды и других принадлежностей. Установить писсуары вертикального типа, Предусмотреть аварийное освещение.	Текущий ремонт. Индивидуальное решение с ТСР.

II Заключение по зоне:

Наименование структурно-функциональной зоны	Состояние доступности* (к пункту 3.4 Акта обследования ОСИ)	Приложение		Рекомендации по адаптации (вид работ)**
		№ на плане	№ фото	
Санитарно-гигиенические помещения	ВНД	№ 15,16	№ 41-45	к пункту 4.1 Акта обследования ОСИ Текущий ремонт. Индивидуальное решение с ТСР.

указываются: ДП-В - доступно полностью всем; ДП-И (К, О, С, Г, У) - доступно полностью избирательно (указать категории инвалидов); ДП-В - доступно частично всем; ДЧ-И (К, О, С, Г, У) - доступно частично избирательно (указать категории инвалидов); ДЧ-В - доступно частично всем; ДЧ-И (К, О, С, Г, У) - доступно

Комментарий к заключению: Доступ на объект для всех категорий инвалидов (К, С, О, Г, У) и МНГ временно недоступен (ВНД).

I Результаты обследования:
6. Системы информации на объекте
МБОУ НШ «ПЕРСПЕКТИВА» ул.30 лет ПОБЕДЫ д. №39/1

№ п/п	Наименование функционально-планировочного элемента	Наличие элемента			Выявленные нарушения и замечания		Работы по адаптации объектов	
		есть/нет	№ на плане	№ фото	Содержание	Значимо для инвалида (категория)	Содержание	Виды работ
6.1	Визуальные средства	Нет	-	-	Отсутствует комплексная система информации, которая позволяет инвалиду определить место своего положения в помещении и свободно передвигаться в здании.	Все	Сформировать комплексную систему информации, которая позволяет инвалиду определять место своего положения в помещении и свободно передвигаться в здании.	Индивидуальное решение с ТСР
6.2	Акустические средства	Нет	-	-	Отсутствует комплексная система информации, которая позволяет инвалиду определить место своего положения в помещении и свободно передвигаться в здании.	Все	Сформировать комплексную систему информации, которая позволяет инвалиду определять место своего положения в помещении и свободно передвигаться в здании.	Индивидуальное решение с ТСР
6.3	Тактильные средства	Нет	-	-	Отсутствует комплексная система информации, которая позволяет инвалиду определять место своего положения в помещении и свободно передвигаться в здании.	С	Сформировать комплексную систему информации, которая позволяет инвалиду определять место своего положения в помещении и свободно передвигаться в здании.	Индивидуальное решение с ТСР

	ОБЩИЕ требования к зоне				Отсутствует комплексная система информации, которая позволяет инвалиду определить место своего положения в помещении и свободно передвигаться в здании.	Все	Сформировать комплексную систему информации, которая позволяет инвалиду определять место своего положения в помещении и свободно передвигаться в здании.	Индивидуальное решение с ТСП
--	-------------------------	--	--	--	---	-----	--	------------------------------

II Заключение по зоне:

Наименование структурно-функциональной зоны	Состояние доступности* (к пункту 3.4 Акта обследования ОСИ)	Приложение		Рекомендации по адаптации (вид работы) к пункту 4.1 Акта обследования ОСИ
Системы информации на объекте	ВНД	№ на плане	№ фото	Индивидуальное решение с ТСП

указывается: ДП-В - доступно полностью всем; ДП-И (К, О, С, Г, У) - доступно полностью избирательно (указать категории инвалидов); ДЧ-В - доступно частично всем; ДЧ-И (К, О, С, Г, У) - доступно частично избирательно (указать категории инвалидов); ДУ - доступно условно, ВНД - недоступно

Комментарий к заключению: Доступ на объект для всех категорий инвалидов (К, С, О, Г, У) и МНГ временно недоступен (ВНД).

**Территории, прилегающие к зданию (участка)
МБОУ НШ «Перспектива» ул. 30 лет Победы, д.39/1**

фото 1



фото 2

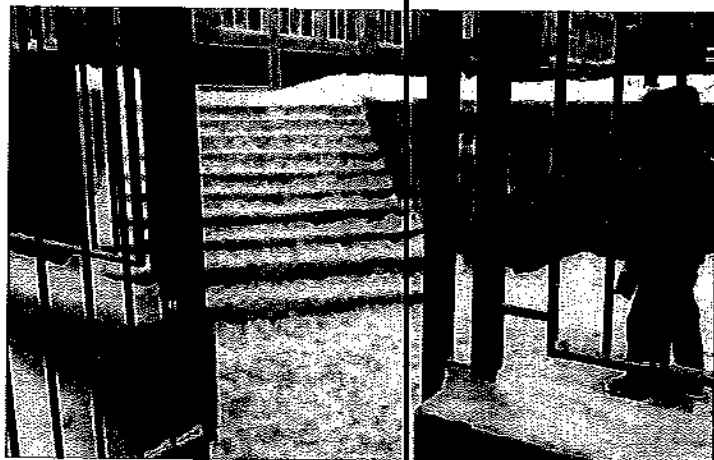
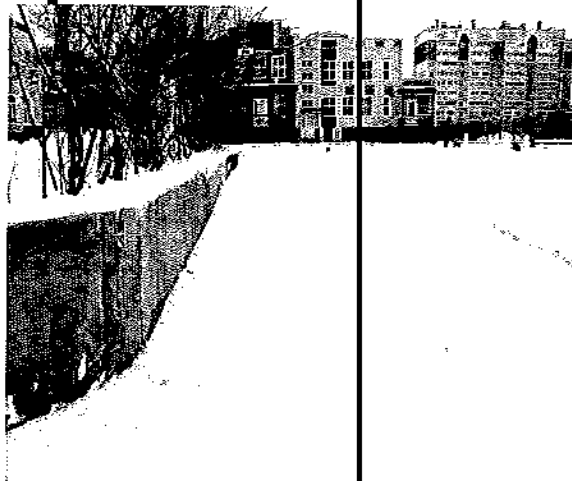


фото 2а



фото 2б



**Территории, прилегающие к зданию (участка)
МБОУ НШ «Перспектива» ул. 30 лет Победы, д.39/1**

**учебный блок
фото 3**



**спортивный блок
фото 4**



Вход в здание
МБОУ НШ «Перспектива» ул. 30 лет Победы, д.39/1

учебный блок
фото 5



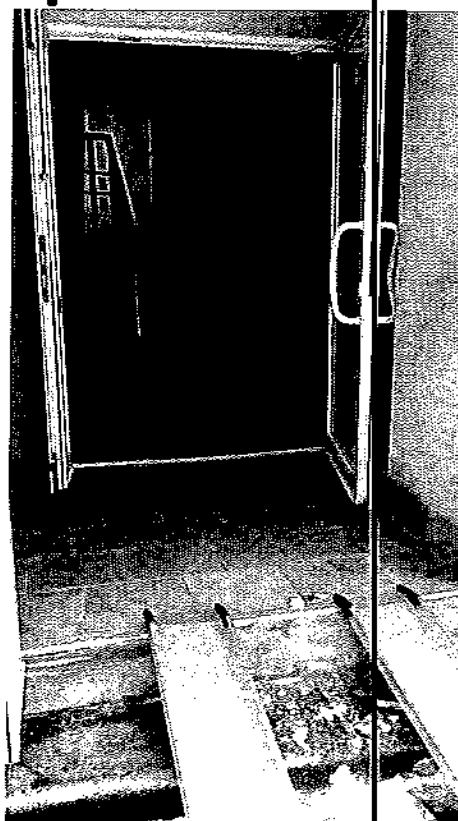
спортивный блок
фото 7



фото 6



фото 8



Вход в здание
МБОУ НШ «Перспектива» ул. 30 лет Победы, д.39/1

учебный блок
фото 9



спортивный блок
фото 12

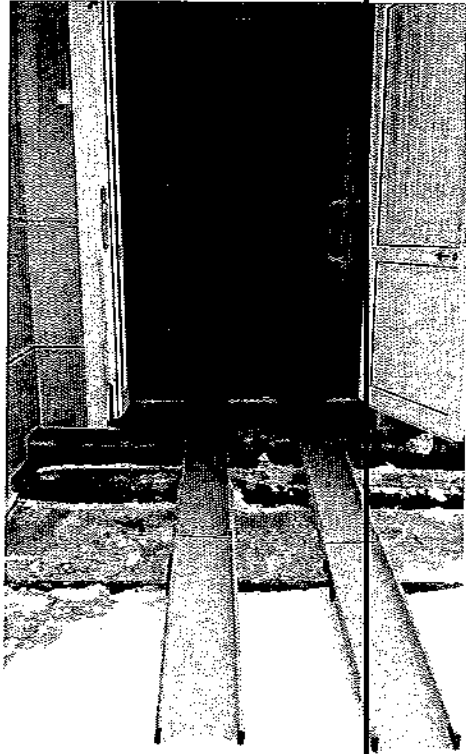


фото 10

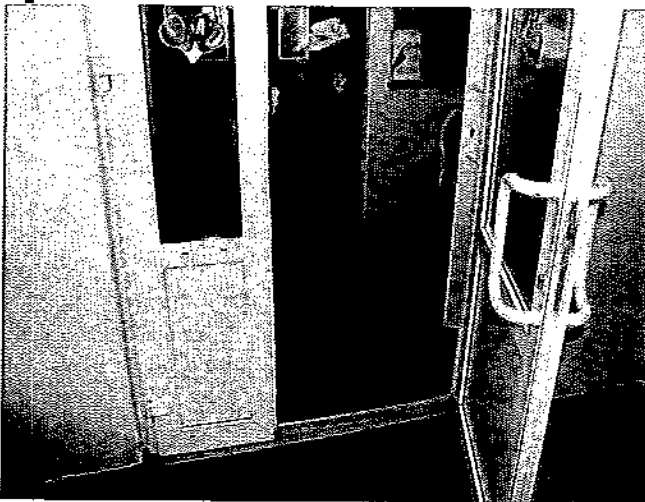


фото 13

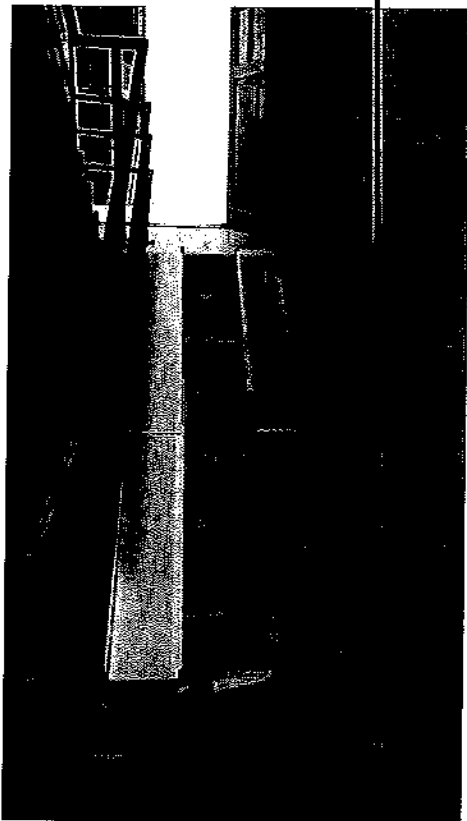


фото 11



Пути движения внутри здания
МБОУ НШ «Перспектива» ул. 30 лет Победы, д.39/1

учебный блок
фото 14



спортивный блок
фото 17



фото 15



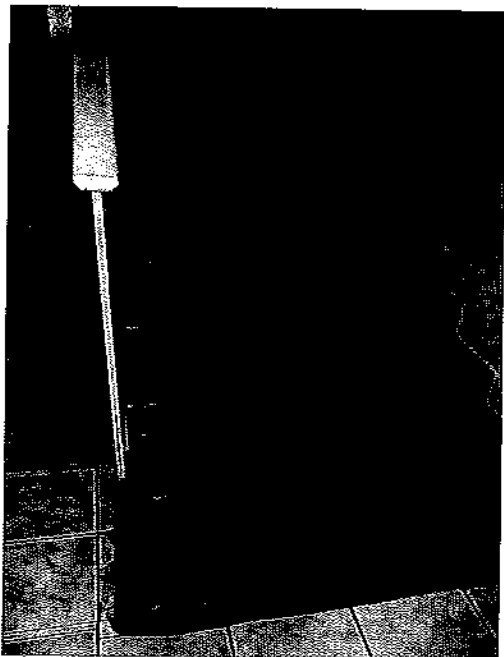
фото 18



фото 16



**учебный блок
фото 20**



**спортивный блок
фото 23**

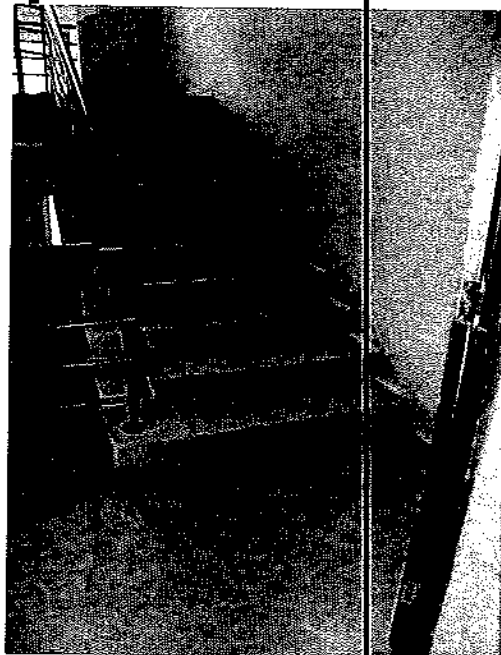


фото 21

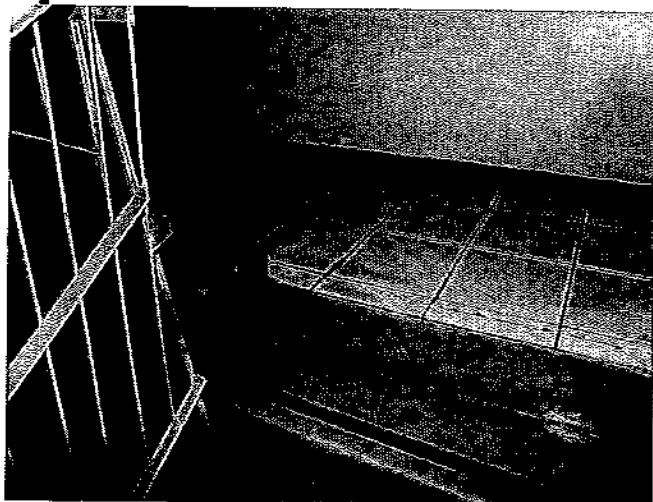


фото 24

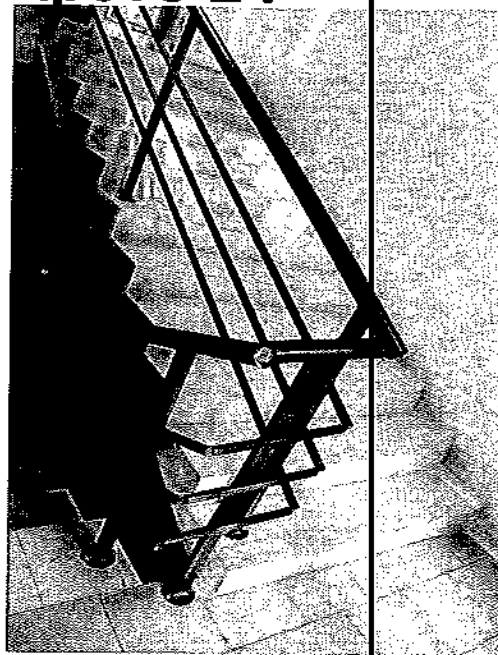
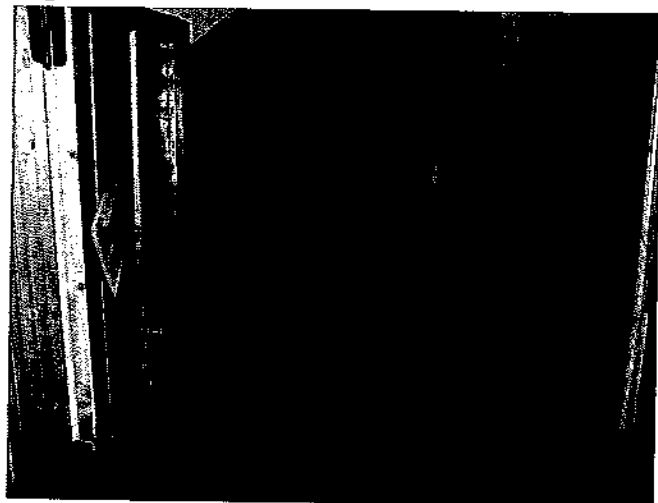


фото 22



**учебный блок
фото 25**



**спортивный блок
фото 28**



фото 26



фото 29

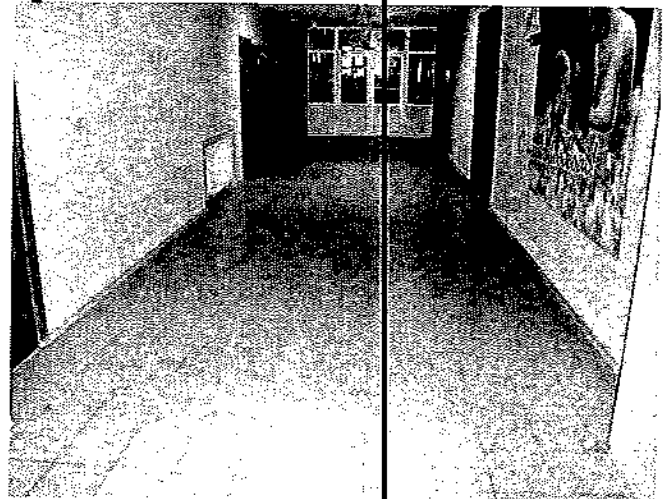


фото 27



фото 30



**Зоны целевого назначения
МБОУ НШ «Перспектива» ул. 30 лет Победы, д.39/1**

**учебный блок
фото 31**



**спортивный блок
фото 33**

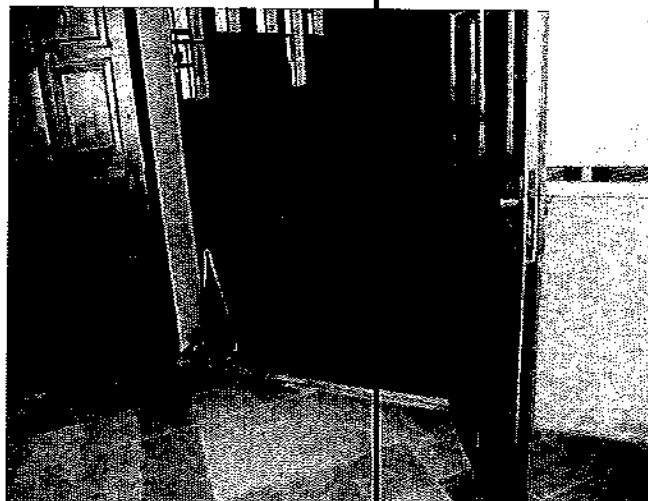


фото 32

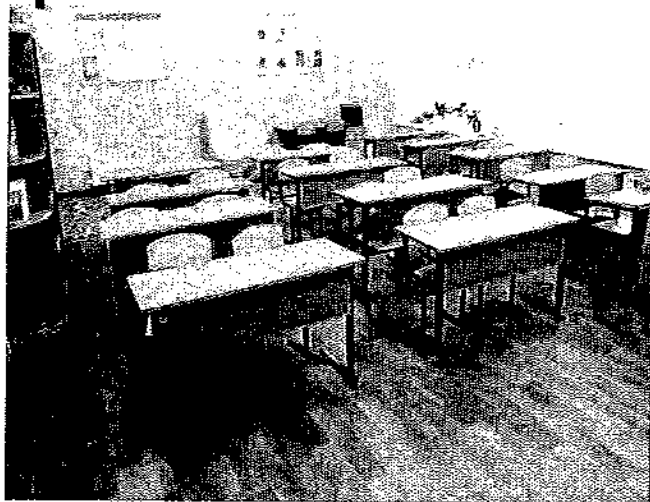


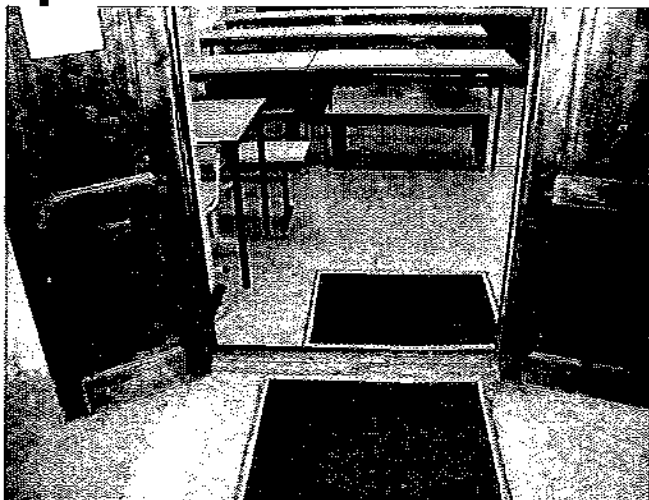
фото 34



фото 35



**учебный блок
фото 36**



**спортивный блок
фото 38**

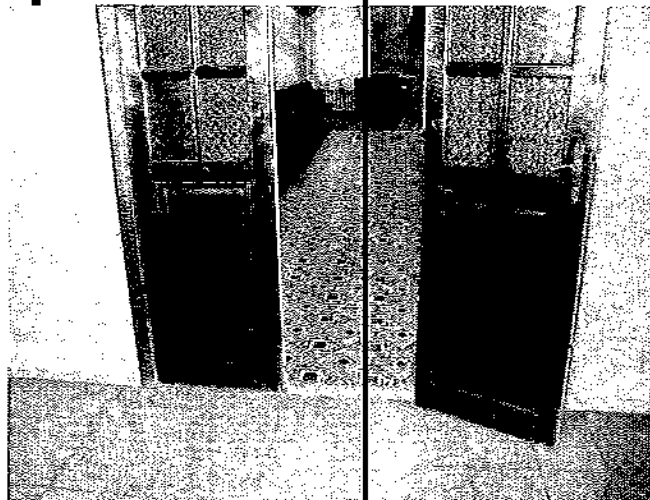


фото 37



фото 39

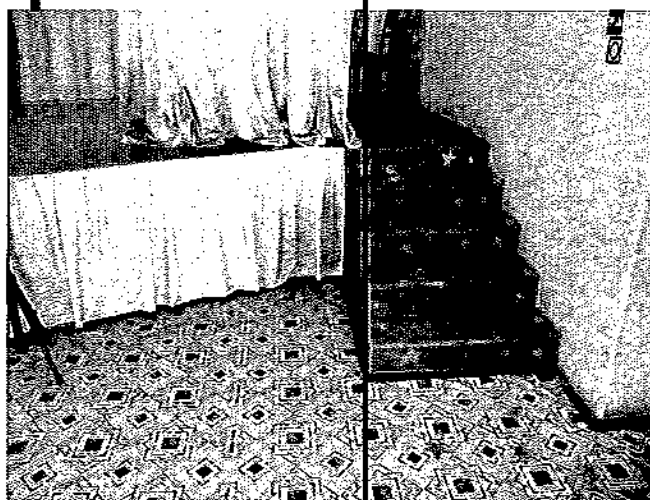
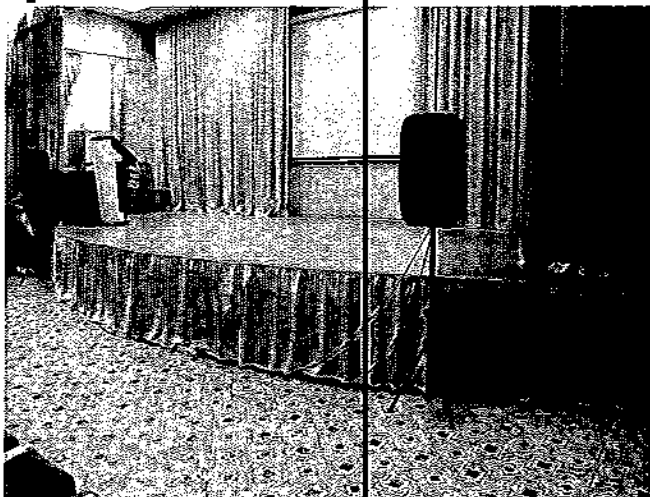
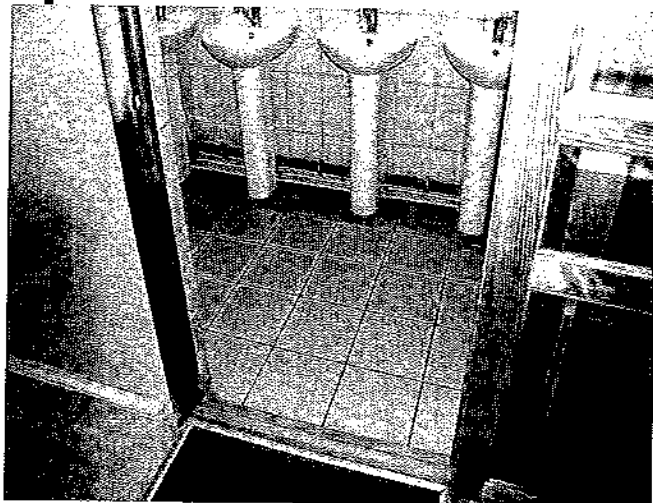


фото 40



Санитарно-гигиеническое помещение
МБОУ НШ «Перспектива» ул. 30 лет Победы, д.39/1

учебный блок
фото 41



спортивный блок
фото 43



фото 42



фото 44

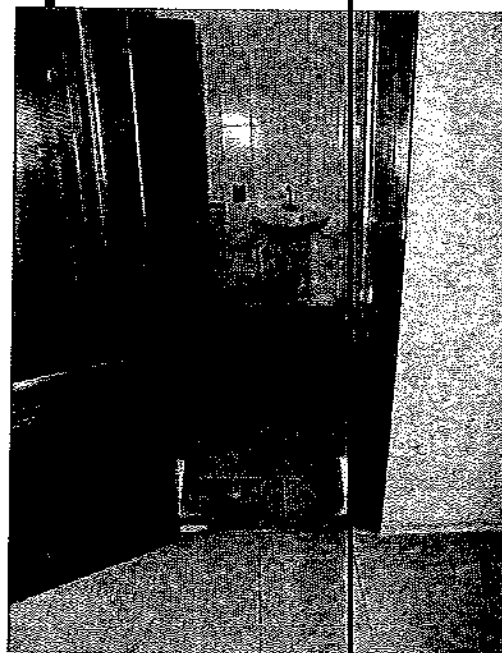
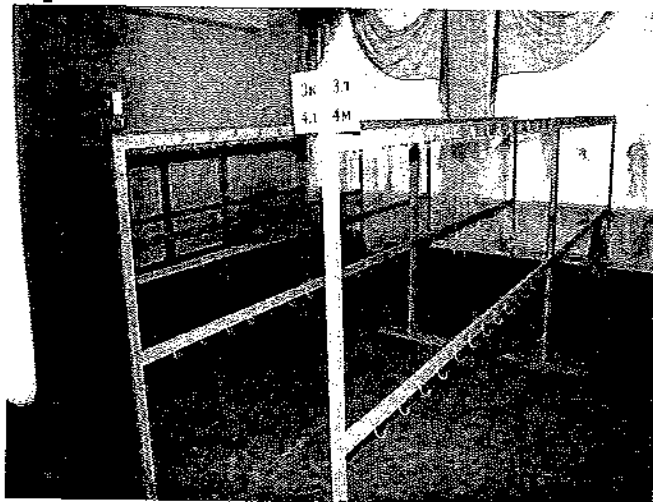
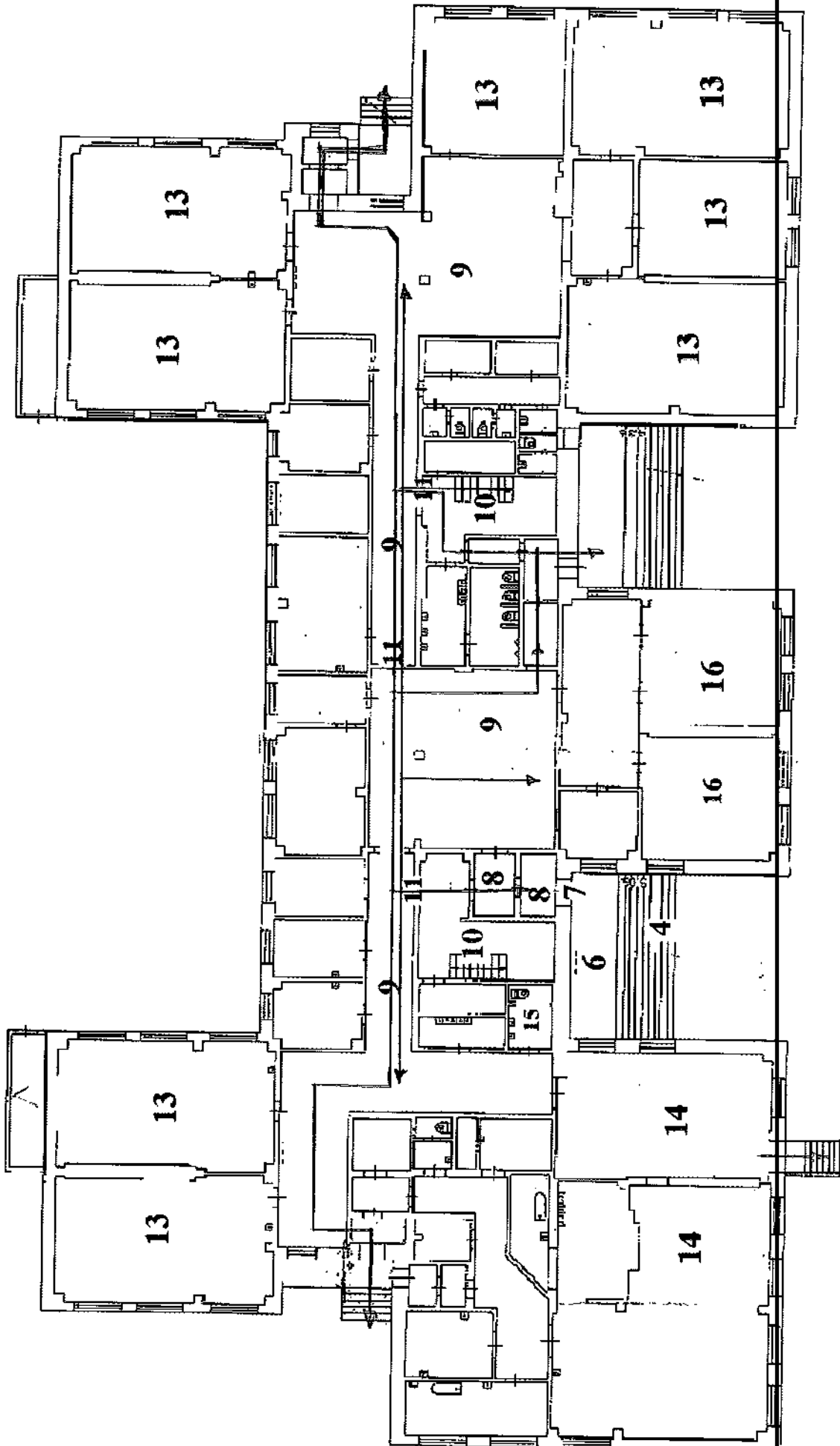


фото 45



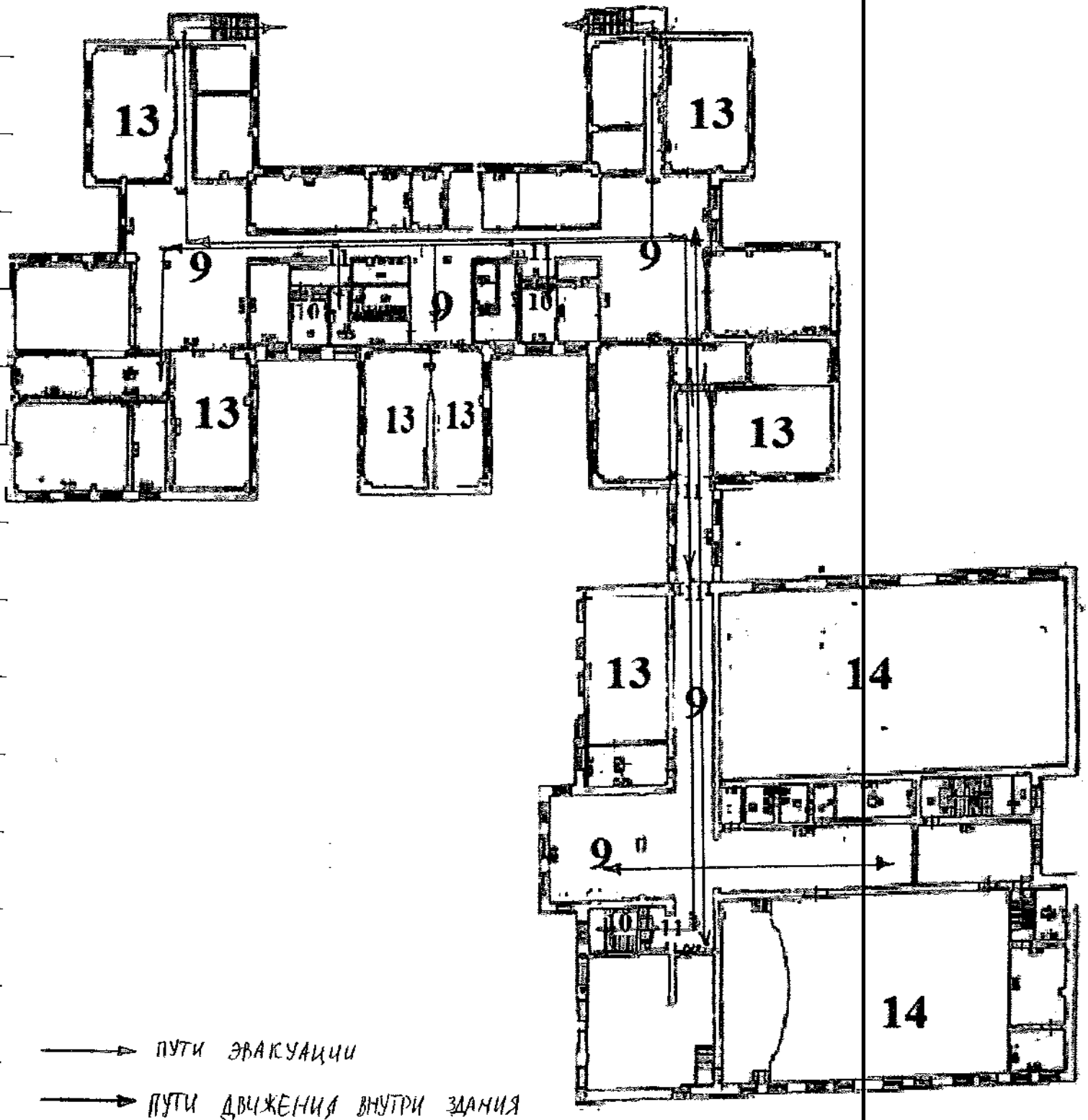
ПУТИ ДВИЖЕНИЯ ВНУТРИ ЗДАНИЯ УЧЕБНЫЙ БЛОК



→ ПУТИ ЭВАКУАЦИИ
→ ПУТИ ДВИЖЕНИЯ ВНУТРИ ЗАДАНИЯ

1 ЭТАЖ

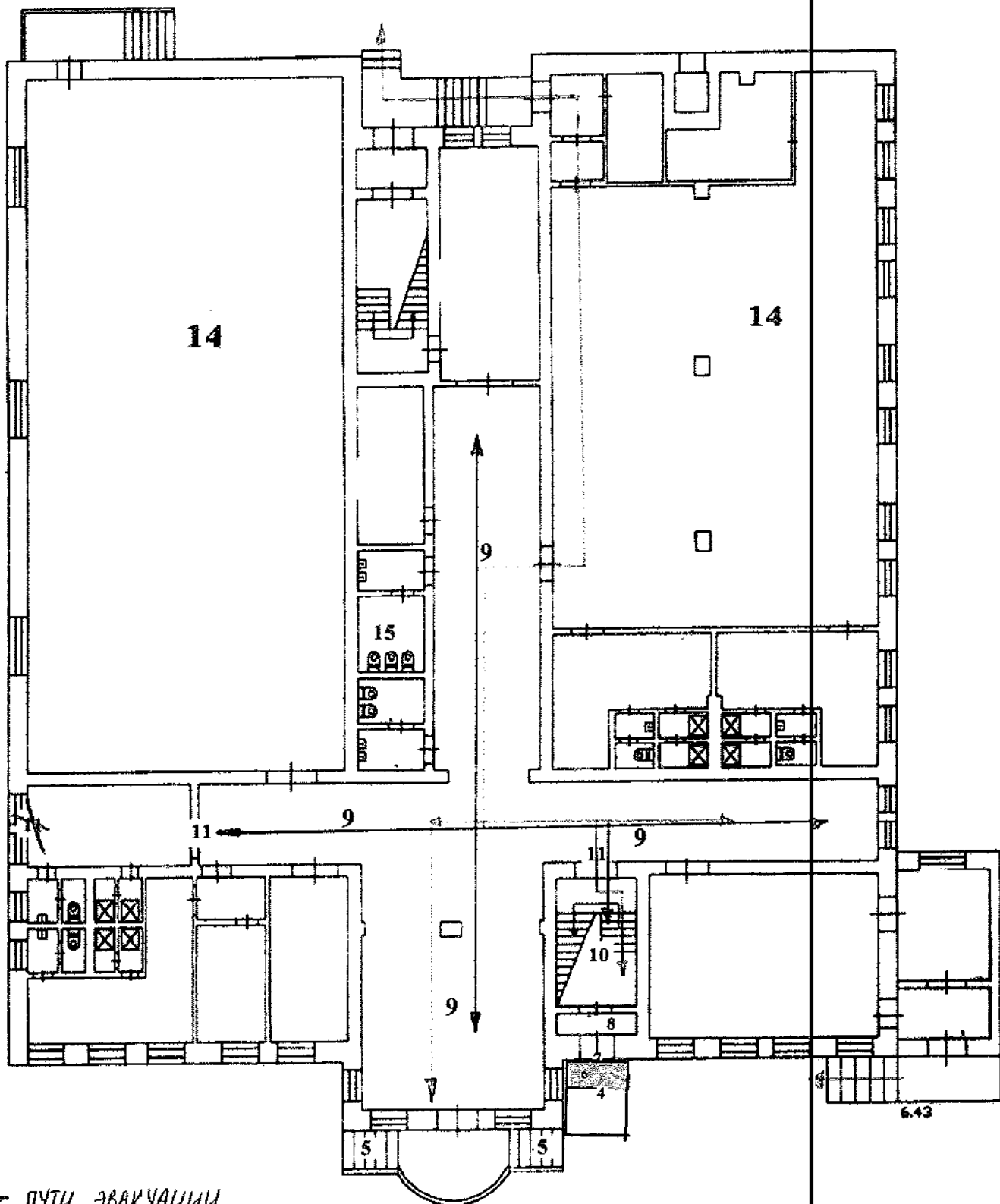
ПУТИ ДВИЖЕНИЯ ВНУТРИ ЗДАНИЯ



2 этаж

ПУТИ ДВИЖЕНИЯ ВНУТРИ ЗДАНИЯ

СПОРТИВНЫЙ БЛОК

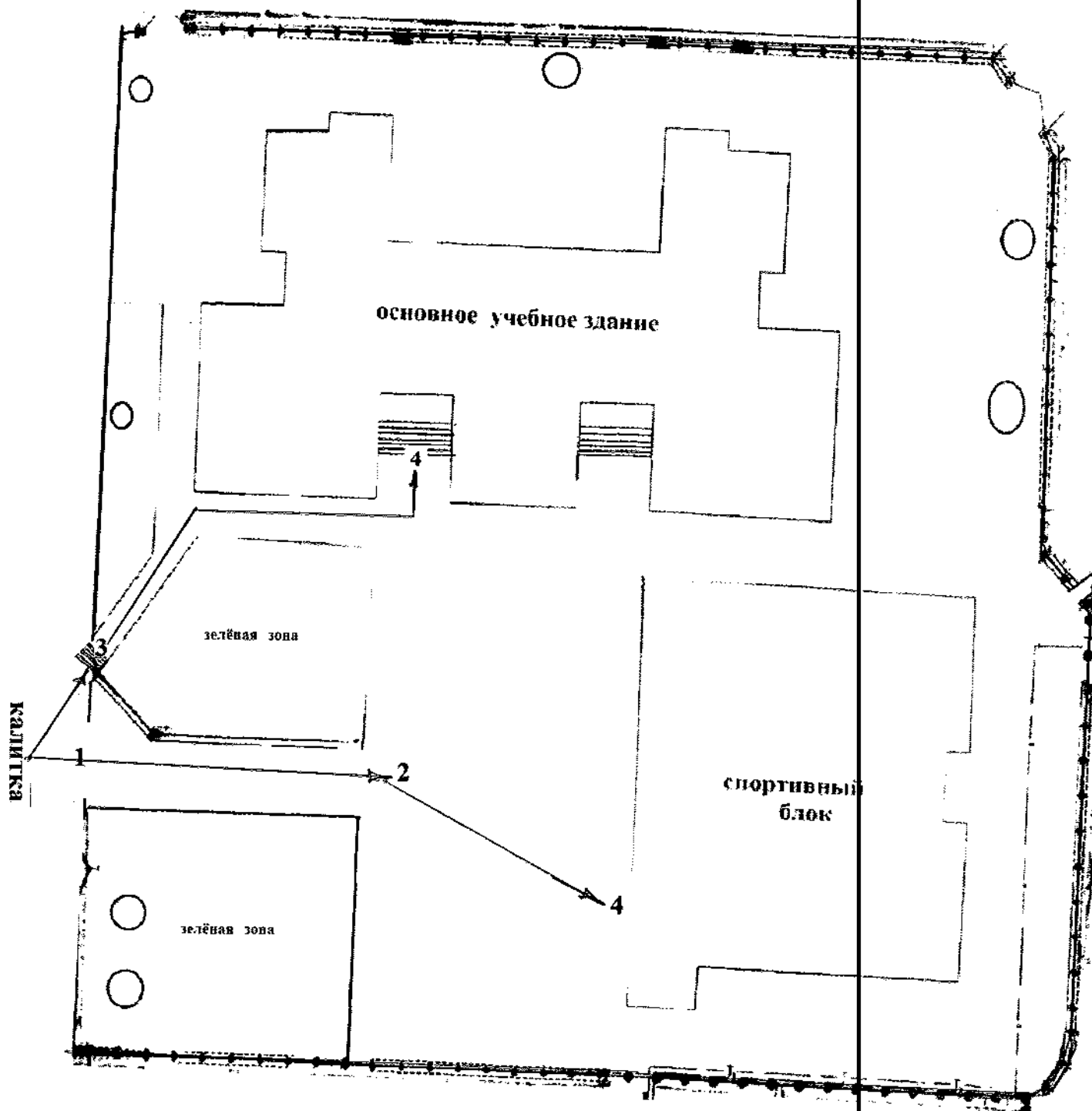


→ ПУТИ ЭВАКУАЦИИ

→ ПУТИ ДВИЖЕНИЯ ВНУТРИ ЗДАНИЯ

1 этаж

ПУТИ ДВИЖЕНИЯ НА ТЕРРИТОРИИ



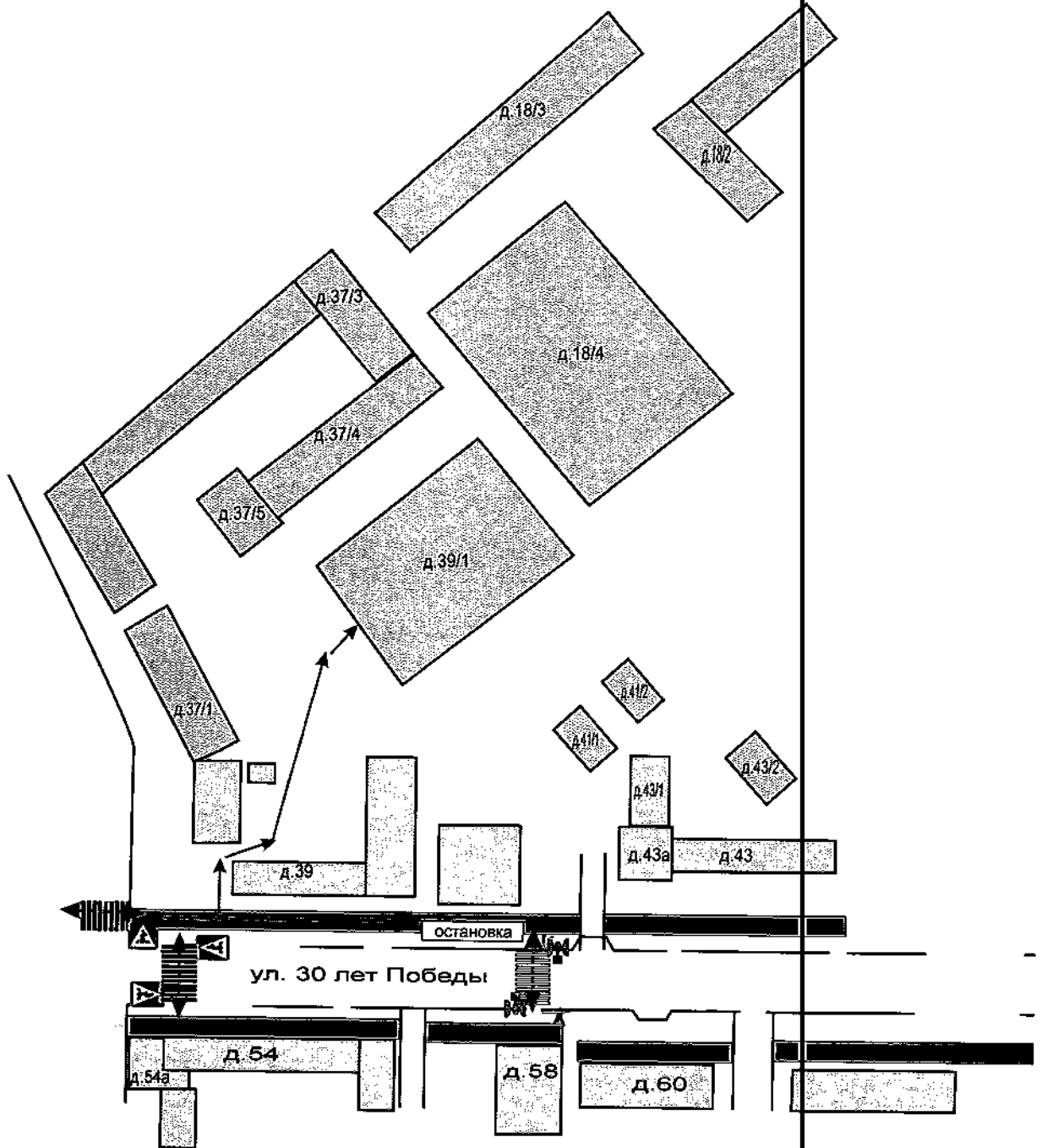
1- вход на территорию




2-3- пути движения по территории

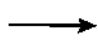
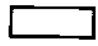

--- граница территории

3- лестница наружная по пути движения к объекту

**Схема движения к объекту
(от остановки транспорта) к МБОУ НШ «Перспектива»
ул. 30 лет Победы, д.39/1**



-  пешеходный переход
-  тротуар
-  жилая застройка

-  движение детей в образовательное учреждение
-  проезжая часть
-  перепады высот (выполнено понижение бордюрного камня)

Пути движения к объекту (от остановки транспорта)
к МБОУ НШ «Перспектива»
ул.30 лет Победы, д. 39/1

фото 44



фото 45



фото 46



фото 47

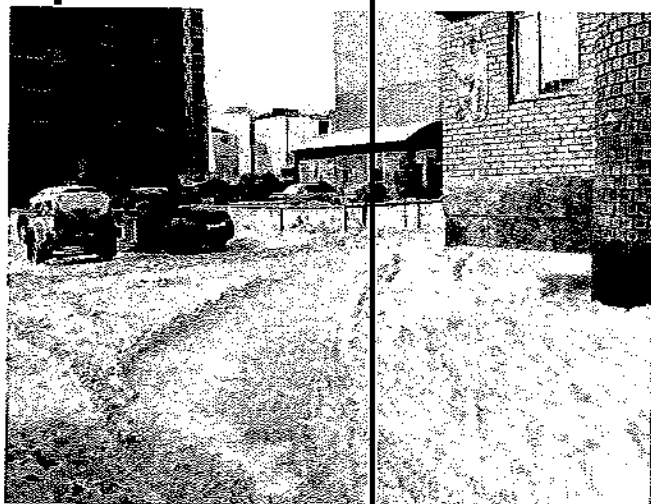


фото 48



фото 49

